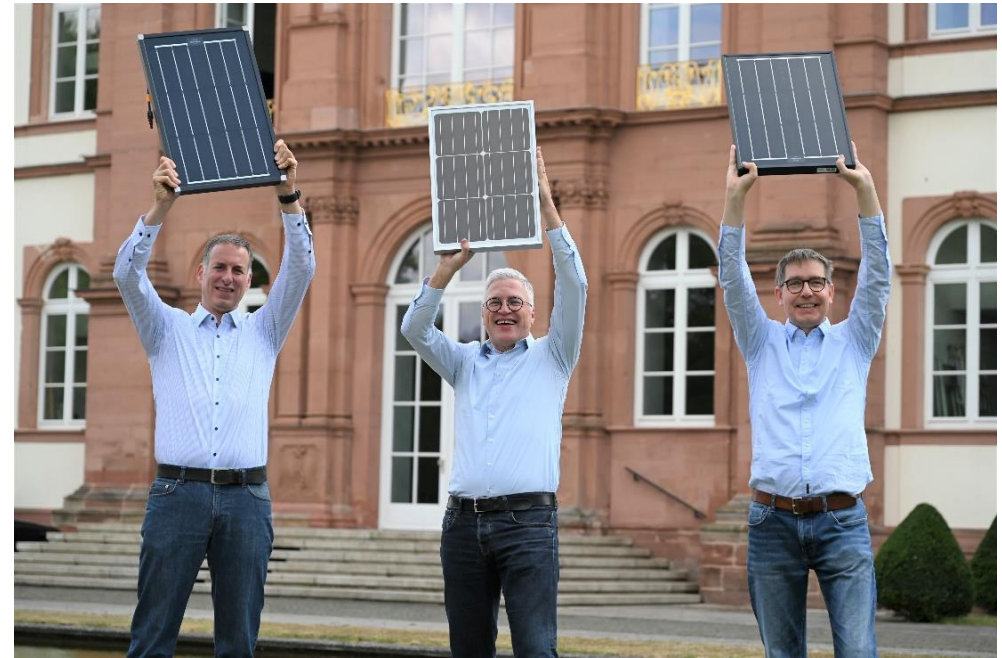


BEG SÜDWEST[©]

BÜRGER·ENERGIE·GENOSSENSCHAFT



REGIONAL · NACHHALTIG · SOLIDARISCH



Bürger Energiegenossenschaft Südwestpfalz/Saarpfalz

Bürger-Energiegenossenschaft Südwestpfalz/Saarpfalz eG

Richard-Wagner-Straße 30 – 66482 Zweibrücken

Vorstand: Jens Kuhn, Dr. Stefan Paul, Thomas-Erno Weidner

Web: www.beg-sw.de – E-Mail: info@beg-sw.de – Tel: +49 170 81 65 079

Bäume

Bäume zu pflanzen und vorhandene Bäume zu erhalten, ist eine extrem effiziente Klimaschutzmaßnahme.



Garten

Dazu gehört auch das Thema Permakultur und ganz allgemein der Anbau von Obst und Gemüse.



Lebensmittel

Wir wollen Lebensmittel retten, teilen und wertschätzen!



Zero Waste

Müll zu vermeiden bzw. zu reduzieren ist der Anfang - zero waste ist das Ziel



Urban Gardening

Urban Gardening macht die Natur und ihre Zusammenhänge hautnah (be-)greifbar, auch in der Stadt



Radeln ohne Alter

Jeder Mensch, unabhängig vom Alter, sollte ein Recht auf "Wind in den Haaren" haben



Reparatur-Café

Reparieren ist auf jeden Fall besser als wegwerfen!



Energie

Nur durch einen massiven Ausbau der erneuerbaren Energie können die Pariser Klimaziele noch erreicht werden.



Mobilität

Es gibt viele Möglichkeiten für klimafreundliche Fortbewegung. Hier ist Kreativität gefragt.



FridaysForFuture

FFF-Zweibrücken sorgt mit Demos und anderen Aktionen dafür, dass das Thema Klimaschutz präsent bleibt.



Schule

Der Klimawandel betrifft vor allem den zukünftigen Lebensraum der heutigen Kinder und Jugendlichen.



Dies und Das

Hier findet ihr dies und das und dies und das ...



Die Gründung einer BEG für unsere Region (nicht nur ZW) war von Anfang an ein zentrales Anliegen der 2019 in ZW gegründeten Klimaschutzgruppe

www.zw-vernetzt.de

Wir bringen am Klimaschutz interessierte Bürger*innen in unserer Region zusammen und bieten Ihnen die Möglichkeit, sich finanziell und durch persönliches Engagement am Ausbau erneuerbarer Energien zu beteiligen und damit einen Beitrag zu Energiewende und Klimaschutz zu leisten

Geschäftsfelder

- Bau & Betrieb großer PV-Dachanlagen, PV-Freiflächen, Öffentlichkeitsarbeit, ...

Genossenschaft

- Ideale Rechtsform: demokratisch, solidarisch, den Mitgliederinteressen verpflichtet

Klimaschutz vor Gewinnmaximierung

- ... aber wir jedes Unternehmen, muss auch die BEG Gewinne erwirtschaften

Keine Erfolgsgarantie

- ... denn wir leben in unsicheren Zeiten: Krieg, Inflation, Energiekrise, ...

Wir machen einen Unterschied: Wir setzen ökologisch sinnvolle Projekte um, die ohne die BEG nicht zustande kommen würden



Bürger-Energiegenossenschaften in Rheinland-Pfalz



Bildquelle:
https://mueef.rlp.de/fileadmin/mulewf/Publikationen/Mehr_Klimaschutz_durch_Teilhabe.pdf

Regionaler Schwerpunkt, aber Investitionen und Projekte sind auch außerhalb möglich

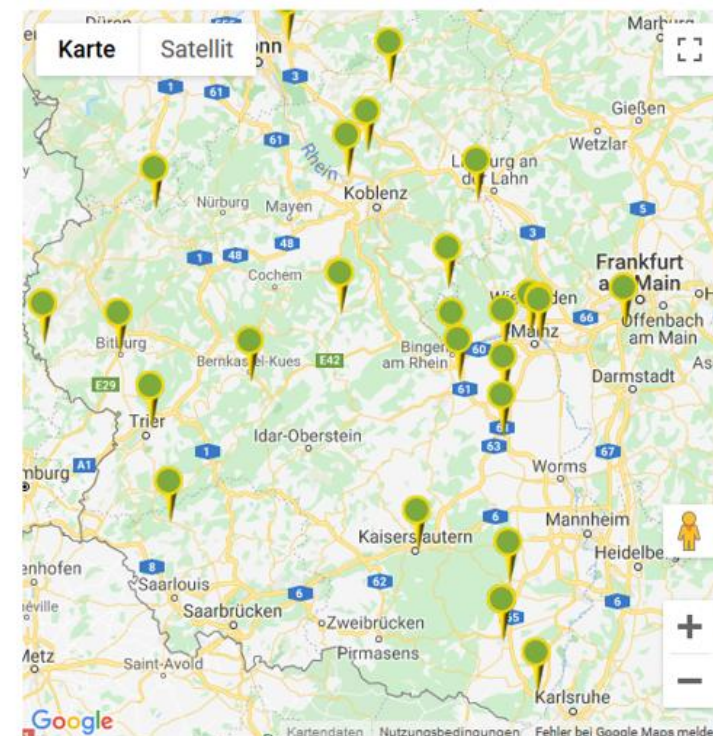
Das Landesnetzwerk BürgerEnergieGenossenschaften Rheinland-Pfalz e.V.

- Gründung im März 2012
- Aktuell gibt es 30 Mitglieder, davon sind 28 Energiegenossenschaften.
- Dahinter stehen mehr als 9000 natürliche und etwa 180 juristische Personen
- Über 90 Mio Euro Invest in EE
- Seit September 2012 Förderung durch Projektmittel des Landes Rheinland-Pfalz.

UNSERE MITGLIEDER



Ein Klick auf die Markierung zeigt nähere Informationen zu dem jeweiligen Mitglied, mit einem weiteren Klick auf den Namen öffnet sich ein Steckbrief.



Aufgaben des LaNEG sind insbesondere:

- **Unterstützung der Energiegenossenschaften und potenzieller Gründer beim Erfahrungsaustausch und Wissenstransfer**
- **Vernetzung untereinander und mit anderen Akteuren im Land und bundesweit**
- **Gemeinsame Öffentlichkeitsarbeit**
- **Interessenvertretung**
- **Zentraler Ansprechpartner für unterschiedliche Akteure**

Geschäftsfelder der BEG Südwest

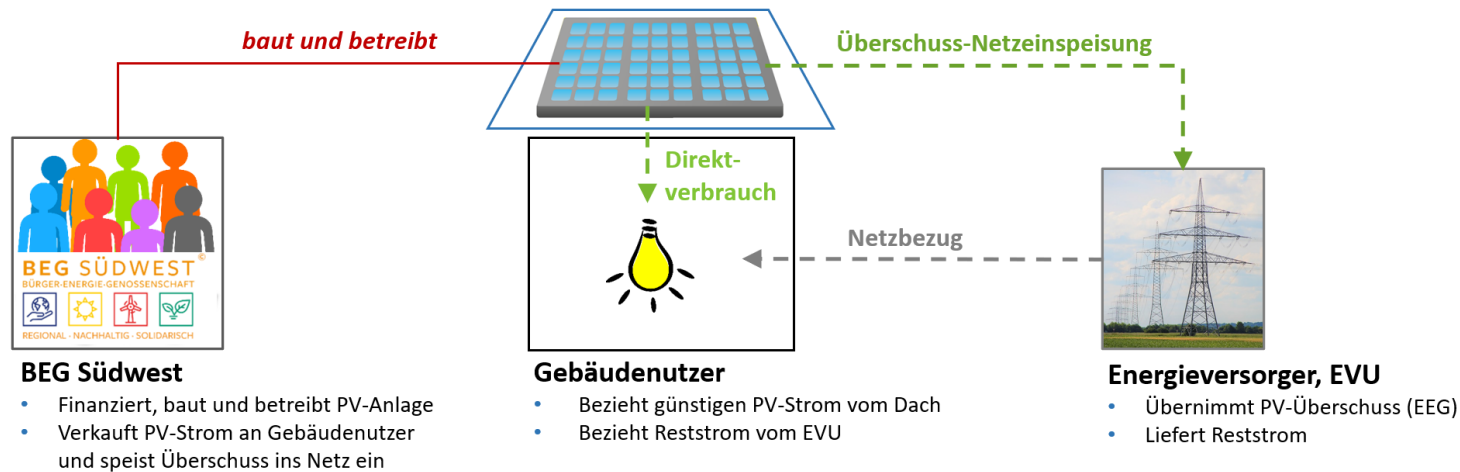
1. Große PV-Dachanlagen
2. PV-Freiflächen
3. Öffentlichkeitsarbeit & Netzwerkarbeit
4. Kleine PV-Dachanlagen
5. Stromverkauf
6. Mieterstrom
7. E-CarSharing
8. Windkraft
9. Nahwärme
10. Balkonmodule
- ... und vieles mehr



Gut für die Region & Gut fürs Image

- Wir nutzen die Potenziale unserer Region
 - Wir binden primär lokale Unternehmen, Handwerker*innen, Investor*innen, etc. ein
 - Das Geld bleibt in der Region
 - Vor Ort steigt die Akzeptanz für die Energiewende
- Wir sind Teil der Energiewende in Bürgerhand
 - Wo Politik und Konzerne nur langsam vorankommen, übernehmen Bürger*innen die Initiative!
 - Dabei mitzumachen führt zu einem Imagegewinn für unsere Kund*innen und Partner*innen

Große PV-Dachanlagen: Dachpacht & Stromverkauf



Ein fiktives Beispiel:

- Die BEG pachtet ein Dach für 20 Jahre
- und finanziert/baut/betreibt darauf eine PV-Anlage, die Strom herstellt
- Die BEG verkauft den PV-Strom an den Gebäudenutzer
- Beide profitieren, denn der Gebäudenutzer kauft Strom normalerweise

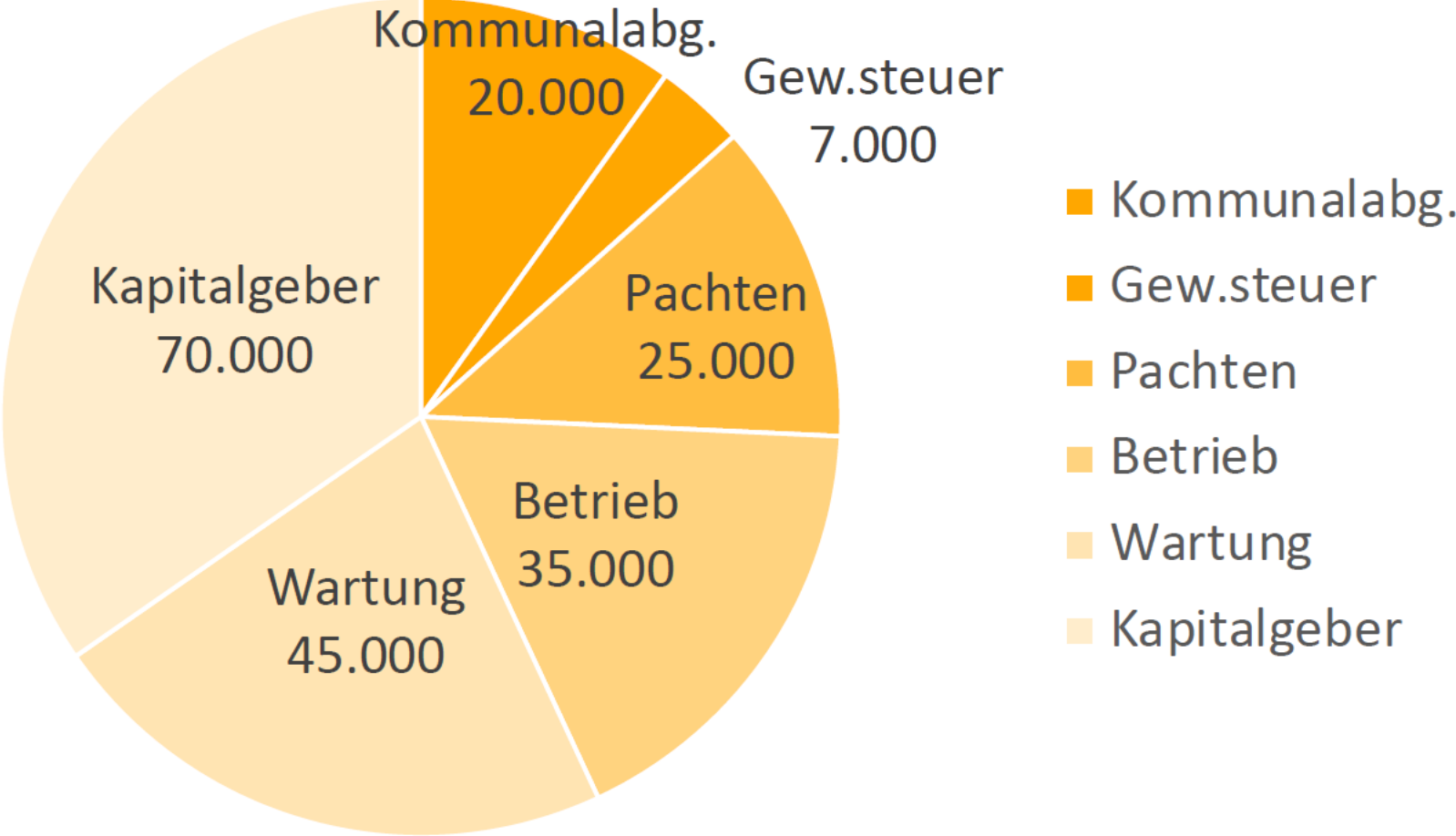


für 11 ct/kWh

für 22 ct/kWh

für 33 ct/kWh

PV-Freiflächen: Wie bleibt möglichst viel Geld in der Region?



Info von wir.solar: Beispiel für 10 ha Solarpark, Angaben in Euro je Jahr, Erfahrungswerte aus Vergangenheit (EEG-Vergütung)

PV-Freiflächen: Was möchte die Gemeinde?

Möglichkeiten sind zum Beispiel:

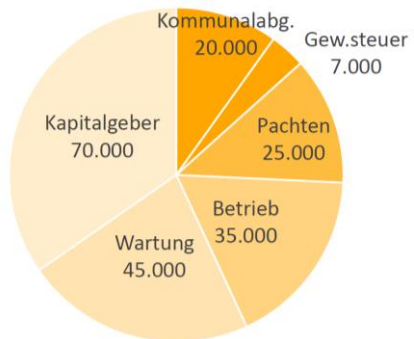
Große Wirkung für
den Klimaschutz



Einklang von Natur-
und Klimaschutz



Das Geld bleibt
vor Ort*



Günstige Öko-
Stromtarife



- Wir zeigen die Möglichkeiten auf
- Mit uns kann die Gemeinde entscheiden & gestalten
- Wir stehen für Bürgerbeteiligung und für maximale Wertschöpfung vor Ort
- Wir sind aus der Region

Öffentlichkeitsarbeit und Netzwerkarbeit

BEG SÜDWEST
BÜRGER-ENERGIE-GENOSSENSCHAFT
REGIONAL · NACHHALTIG · SOLIDARISCH

Unser Angebot ▾ News & Projekte ▾ Mitmachen ▾ Über uns ▾ Infos ▾

Wir bringen engagierte Bürger*innen aus Südpfalz und Saarland und bieten Ihnen die Möglichkeit, sich finanziell oder durch persönlichen Einsatz an der Energieerzeugung in unserer Region zu beteiligen. Gemeinsam treiben wir die Energiewende voran und sorgen für eine saubere, sichere Energie, an der wir leben wollen. Wir tun dies genossenschaftlich und demokratisch für unsere Region.

Sie haben Interesse daran, BEG Südwest zu werden? Hier finden Sie das [Beitrittsformular](#) und unsere [Satzung](#).

Da nun bald „Weihnachten vor der Tür steht“, haben wir uns ein sehr schönes und nachhaltiges Weihnachtsgeschenk für Sie ausgedacht. Wer beispielsweise dem Lebenspartner oder der Lebenspartnerin oder seinen Kindern, Enkel, Neffen oder Nichten eine Mitgliedschaft in unsere BEG schenken möchte, bekommt von uns eine exklusive [BEG-Mitgliedschaft-Weihnachtsgeschenkkarte](#).

Kontakt
Bürger-Energiegenossenschaft
Südpfalz/Saarpfalz eG
Richard-Wagner-Straße 30
66482 Zweibrücken

Ansprechpartner
Dr. Stefan Paul
Tel. 0170 81 65 079
stefan.paul@beg-sw.de

Datenschutzerklärung
Impressum

DIE RHEINPFALZ
Pirmasenser Rundschau
Bürger werden Energiegenossen

Presse

Pfälzischer Merkur
Wie Bürger mit Solar-Geschäften das Klima retten helfen wollen

YouTube

YouTube



ENERGIEWENDE JETZT

